

# SABADELL EMERGENTE MIXTO FLEXIBLE, FI

## POLÍTICA DE INVERSIÓN

El Fondo invertirá mayoritariamente en activos, títulos, valores y otros instrumentos financieros de renta fija, pública y privada, y de renta variable, sin límite de capitalización, de entidades que mantengan su sede social y/o la mayor parte de sus intereses productivos y/o comerciales en estados considerados países emergentes en cada momento y/o que se negocien en mercados organizados de dichos países, pudiendo formar parte de los índices bursátiles y de renta fija representativos de esas economías, que incluyen estados de Latinoamérica, Asia, Europa del Este y África. La exposición a renta variable será del 30%, situándose entre el 10% de mínimo y el 50% de máximo en función de las expectativas de los mercados bursátiles. Se puede obtener una descripción más completa de la política de inversión en el documento de datos fundamentales para el inversor (DFI) disponible en [www.sabadellassetmanagement.com](http://www.sabadellassetmanagement.com).

ADVERTENCIA: Este Fondo puede invertir hasta el 90% en emisiones de renta fija de baja calidad crediticia por lo que tiene un elevado riesgo de crédito.

## EVOLUCIÓN DEL VALOR LIQUIDATIVO



## INVERSIÓN EN CARTERA

**Número de posiciones** 124

**Duración en años** 6,54

### Principales posiciones

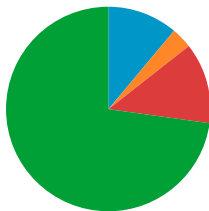
DEPÓSITOS Y CUENTAS CORRIENTES	7,86%
OB.REP.LIBANO 6,6% VT.27/11/2026 (USD)	3,14%
OB.REP.INDONESIA 5,125% VT.15/01/45(USD)	2,96%
OB.REP. EGIPTO 7,5% VT.31/01/2027 (USD)	2,66%
OB.REP.BRASIL 4,25% VT.07/01/2025 (USD)	2,59%
ETF.AMUNDI MSCI EMERGING MARKETS (USD)	6,21%
AC.TENCENT HOLDINGS LTD (HKD)	1,66%
AC.SAMSUNG ELECTRONICS CO LTD (KRW)	1,43%
AC.TAIWAN SEMICONDUCTOR MANUF. (TWD)	1,24%
AC.ALIBABA GROUP HOLDING LTD (USD)	1,24%

### Estructura de la cartera

**Renta Fija:** 70,86%

Distribución por tramos de duración

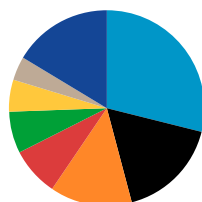
- Hasta 6 meses: 11,25%
- De 6 meses a 1 año: 0,00%
- De 1 a 3 años: 3,12%
- De 3 a 5 años: 12,73%
- Más de 5 años: 72,90%



**Renta Variable:** 29,14%

Distribución por países

- China: 29,03%
- Taiwán: 16,70%
- Corea del Sur: 13,80%
- Brasil: 7,93%
- Sudáfrica: 7,10%
- Rusia: 5,19%
- Hong Kong: 3,90%
- Otros: 16,34%



**Otros:** 0,00%

## DATOS DEL FONDO

<b>Vocación</b>	RENTA VARIABLE MIXTA INTERNACIONAL
<b>Referencia de asignación de activos</b>	70% en renta fija emergente + 30% en renta variable emergente
<b>Fecha constitución</b>	20/11/1998
<b>Indicador de Riesgo y Rentabilidad</b>	1 2 3 4 5 6 7
<b>Permanencia mínima recomendada</b>	6 años
<b>Patrimonio</b>	46.309.129
<b>Número de partícipes</b>	11.865
<b>Divisa de denominación del fondo</b>	Euro

## DATOS DE LAS CLASES

	BASE	PYME	PLUS	EMPRESA	PREMIER
<b>Gestión</b>	1,90%	1,625%	1,35%	1,35%	0,85%
<b>Depósito</b>	0,10%	0,10%	0,10%	0,10%	0,10%
<b>Inv. mínima</b>	200 €	10.000 €	100.000 €	500.000 €	1.000.000 €
<b>ISIN</b>	ES0105142030	ES0105142055	ES0105142014	ES0105142048	ES0105142022
<b>Fecha creación</b>	10/04/2015	29/07/2016	10/04/2015	29/07/2016	10/04/2015

Las clases PYME y EMPRESA se dirigen exclusivamente a personas jurídicas.

## RENTABILIDADES

Históricas

### Rentabilidades anuales

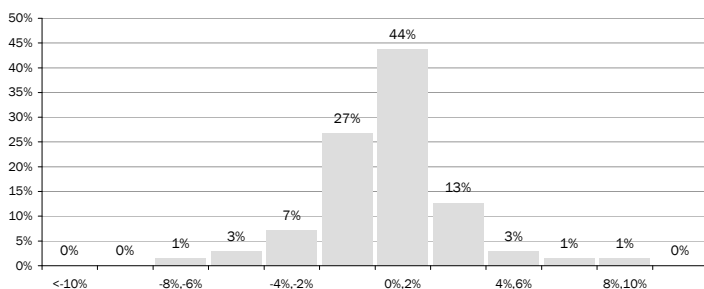
	BASE	PYME	PLUS	EMPRESA	PREMIER
<b>2014</b>	15,86%	N.D.	15,86%	N.D.	15,86%
<b>2015</b>	3,26%	N.D.	3,66%	N.D.	4,04%
<b>2016</b>	9,77%	N.D.	10,38%	N.D.	10,93%
<b>2017</b>	0,22%	0,50%	0,78%	0,78%	1,28%
<b>2018</b>	-3,85%	-3,59%	-3,33%	-3,33%	-2,84%

### Rentabilidades acumuladas

	BASE	PYME	PLUS	EMPRESA	PREMIER
<b>año actual</b>	10,35%	10,45%	10,55%	10,55%	10,73%
<b>1 mes</b>	0,47%	0,50%	0,52%	0,52%	0,56%
<b>3 meses</b>	3,42%	3,49%	3,56%	3,56%	3,69%
<b>6 meses</b>	10,16%	10,31%	10,46%	10,46%	10,73%
<b>12 meses</b>	8,92%	9,21%	9,51%	9,51%	10,06%

La rentabilidad registrada en el pasado no es ninguna garantía para el futuro.

### Distribución de frecuencias de las rentabilidades mensuales



En el eje horizontal aparece la rentabilidad presentada en intervalos. En el eje vertical aparece el número de meses, en porcentaje. El gráfico indica el número de meses (en porcentaje) en los que se ha obtenido una rentabilidad mensual (positiva o negativa).

## ESTADÍSTICAS

Últimos 36 meses

### Rentabilidad

<b>% Meses rentabilidad positiva</b>	61%
<b>Rentabilidad mejor mes</b>	6,70%
<b>Rentabilidad peor mes</b>	-2,62%

### Riesgo

<b>Volatilidad del fondo</b>	6,26%
<b>Volatilidad de la referencia</b>	6,32%
<b>Correlación</b>	0,97
<b>Beta</b>	0,96
<b>Ratio de Sharpe</b>	1,17

Este documento no constituye una oferta o recomendación para la adquisición o venta, o para realizar cualquier otra transacción. Ninguna información contenida en el presente informe debe interpretarse como asesoramiento o consejo. Las decisiones de inversión o desinversión en el Fondo deberán ser tomadas por el inversor de conformidad con los documentos informativos previstos por la normativa vigente. Las inversiones están sujetas a las fluctuaciones del mercado y otros riesgos inherentes a la inversión en valores y en otros instrumentos financieros, por lo que el valor de adquisición del Fondo y las rentabilidades obtenidas pueden experimentar variaciones tanto al alza como a la baja y cabe que un inversor no recupere el importe invertido inicialmente. Todos los documentos informativos del Fondo se pueden consultar en [sabadellassetmanagement.com](http://sabadellassetmanagement.com). Los datos de evolución histórica, la distribución de frecuencias de las rentabilidades mensuales, las estadísticas y los históricos de rentabilidad anteriores a la fecha de creación de las clases corresponden al Fondo con ISIN ES0105142030 del que provienen. Fuente: Sabadell Asset Management.